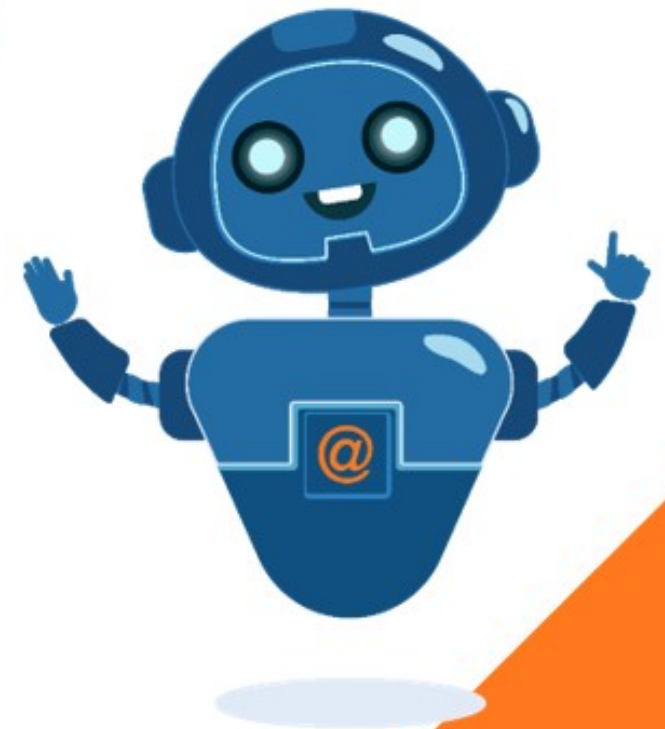


Browser- erweiterungen



► Browsererweiterungen

Was ist eine Browsererweiterung?

Es gibt viele verschiedene Browser für Computer. Jeder Browser hat Standardfunktionen, manche haben auch mit Zusatzfunktionen oder Einstellmöglichkeiten, die andere Browser nicht haben.

Es gibt aber vielleicht auch Funktionen, die man sich wünscht, die aber *kein* Browser hat.

Um eine zusätzliche Funktion zu einem Browser hinzuzufügen, kann man eine **Browser-Erweiterung** (manchmal auch **Add-On** oder **Extension** genannt) installieren - das ist wie eine kleine **zusätzliche Hilfs-App**, die man im Browser installiert.

Browsererweiterungen gibt es für alle **Computer**-Browser. Erweiterungen für Browser auf dem Handy oder Tablet sind leider kaum oder gar nicht verfügbar.



Browsererweiterungen findet man bei den meisten Browsern in der Symbolleiste unter einem Symbol, das wie ein **Puzzleteil** aussieht.



Symbolleiste

KLICK

Erweiterungen anzeigen/hinzufügen

► Browsererweiterungen

Beispiele für Browser-Erweiterungen



Browsererweiterungen, die man oft benutzt, kann man dauerhaft in der Symbolleiste anzeigen lassen.

Zum Beispiel einen **Passwortmanager** oder einen **E-Mail-Checker** der anzeigt, sobald man eine neue E-Mail bekommen hat.



► Browsererweiterungen

Browsererweiterung für alle Computer-Browser

Es gibt Browsererweiterungen für alle drei Arten von Browsern:

Chrome-basierte Browser, z.B.

www.chromewebstore.google.com



-  Google Chrome
-  Microsoft Edge
-  Opera
-  Vivaldi
-  Brave

Für Microsoft Edge gibt es zusätzlich hier Erweiterungen:

www.microsoftedge.microsoft.com/addons



Firefox-basierte Browser, z.B.

www.addons.mozilla.org/de/firefox/



-  Firefox
-  Waterfox
-  Mullvad

Safari-Browser (nur Apple-Computer)



→ über den Mac-Appstore


Wenn man ein **Browser-Benutzerprofil** anlegt, kann man auch auf jedem anderen **Computer**, auf dem der gleiche Browser installiert ist, alle Lieblings-Erweiterungen nutzen.

Einfach auf dem anderen Computer mit dem eigenen BrowserBenutzerprofil anmelden, warten, bis alle Erweiterungen installiert sind und dann lossurfen!



► Browsererweiterungen

Browsererweiterung installieren

1. Webseite für Browser-Erweiterungen öffnen
2. Gewünschten Erweiterung suchen und entsprechende Webseite en. öffnen.
3. Button **Hinzufügen** oder **Abrufen** klicken.
4. Erweiterung wird im Browser installiert.
5. -Symbol in der Symbolleiste anklicken.
6. Einstellen, dass die Erweiterung in der Symbolleiste angezeigt werden soll (das funktioniert bei jedem Browser etwas anders)
7. Wenn man eine Erweiterung wie z.B. einen E-Mail-Checker oder einen Passwortmanager installiert hat, kann man jetzt das entsprechende Symbol in der Symbolleiste anklicken und sich anmelden.



"Erweiterungen dauerhaft anzeigen"

heißt bei einigen Browsern auch:

- Erweiterung an Symbolleiste **anpinnen**
- Erweiterung an Symbolleiste **anheften**
- Erweiterung in Symbolleiste **anzeigen**

