

Laufwerke

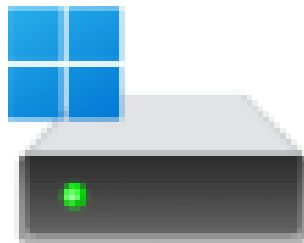


Was ist denn überhaupt ein Laufwerk?



▶ Laufwerke

Ein Laufwerk ist wie ein digitaler Speicherplatz auf dem Computer, wo man Dateien und Programme speichern kann. Es ist wie ein virtueller Schrank für digitale Sachen.



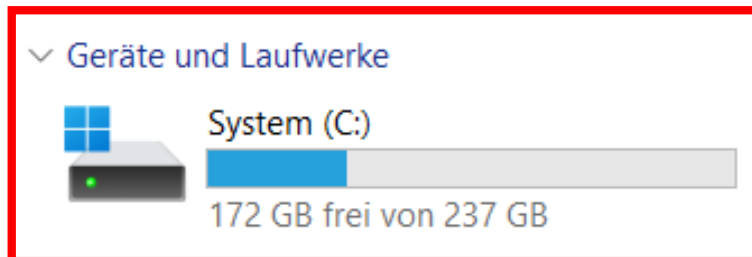
Andere Wörter für **Laufwerk** sind **Festplatte** und **Datenträger**.



Lokales Laufwerk

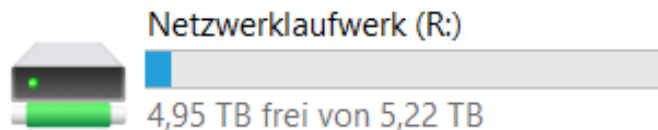
Ein lokales Laufwerk ist wie ein digitaler Schrank auf dem Computer, in dem man Dateien speichern kann. Es ist direkt mit dem Computer verbunden und Sie können darauf zugreifen, auch wenn Sie nicht mit dem Internet verbunden sind.

▼ Geräte und Laufwerke



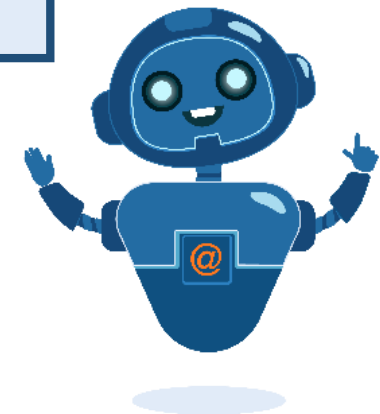
System (C:)
172 GB frei von 237 GB

▼ Netzwerkadressen



Netzwerklaufwerk (R:)
4,95 TB frei von 5,22 TB

Ein anderes Wort für
Lokales Laufwerk ist
Internes Laufwerk!



Externes Laufwerk

Ein externes Laufwerk ist ein Gerät, das du an deinen Computer anschließen kannst, um zusätzlichen Speicherplatz zu haben. Du kannst Dateien darauf speichern, um sie sicher aufzubewahren oder um Platz auf deinem Computer zu sparen.

Geräte und Laufwerke



USB-Laufwerk (D:)

3,74 GB frei von 3,74 GB

Netzwerkadressen



Netzwerklaufwerk (R:)

4,95 TB frei von 5,22 TB

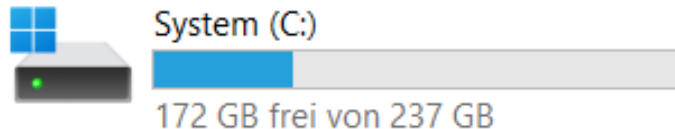
Ein **externes Laufwerk** ist wie eine zusätzliche Schublade, in der du Dinge aufbewahren kannst.



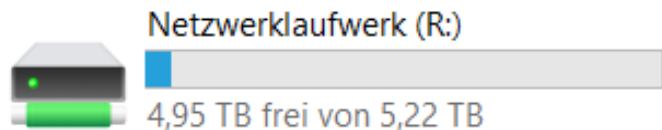
Netzwerklaufwerk

Ein Netzwerklaufwerk ist wie ein digitaler Schrank, den man mit anderen Computern im selben Netzwerk teilen kann. Man kann Dateien darauf speichern und von verschiedenen Computern im Netzwerk darauf zugreifen.

Geräte und Laufwerke



Netzwerkadressen



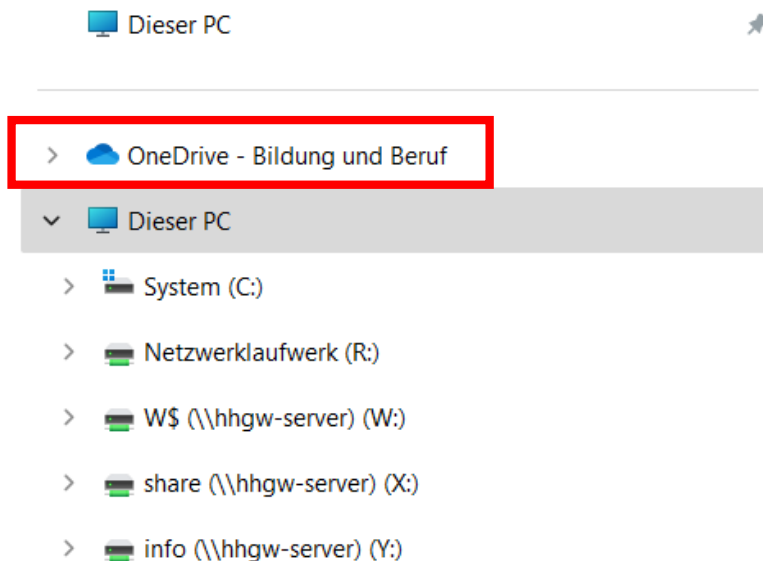
Hier im **café digital** arbeiten wir mit dem **Netzwerklaufwerk (hhgw - server)**, damit man von jedem PC und Laptop auf die Daten zugreifen kann.



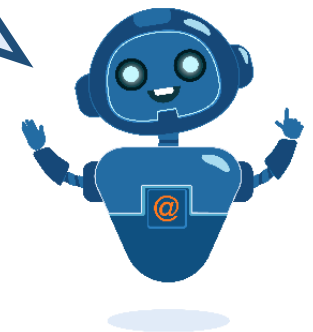
 Laufwerke

Cloud-Speicher

Ein **Cloud-Speicher** ist wie ein virtueller Schrank im Internet, in dem man Dateien speichern kann. Man kann von überall auf der Welt darauf zugreifen, solange man eine Internetverbindung hat. Das ist praktisch, wenn Sie von verschiedenen Geräten aus auf Ihre Dateien zugreifen möchten.



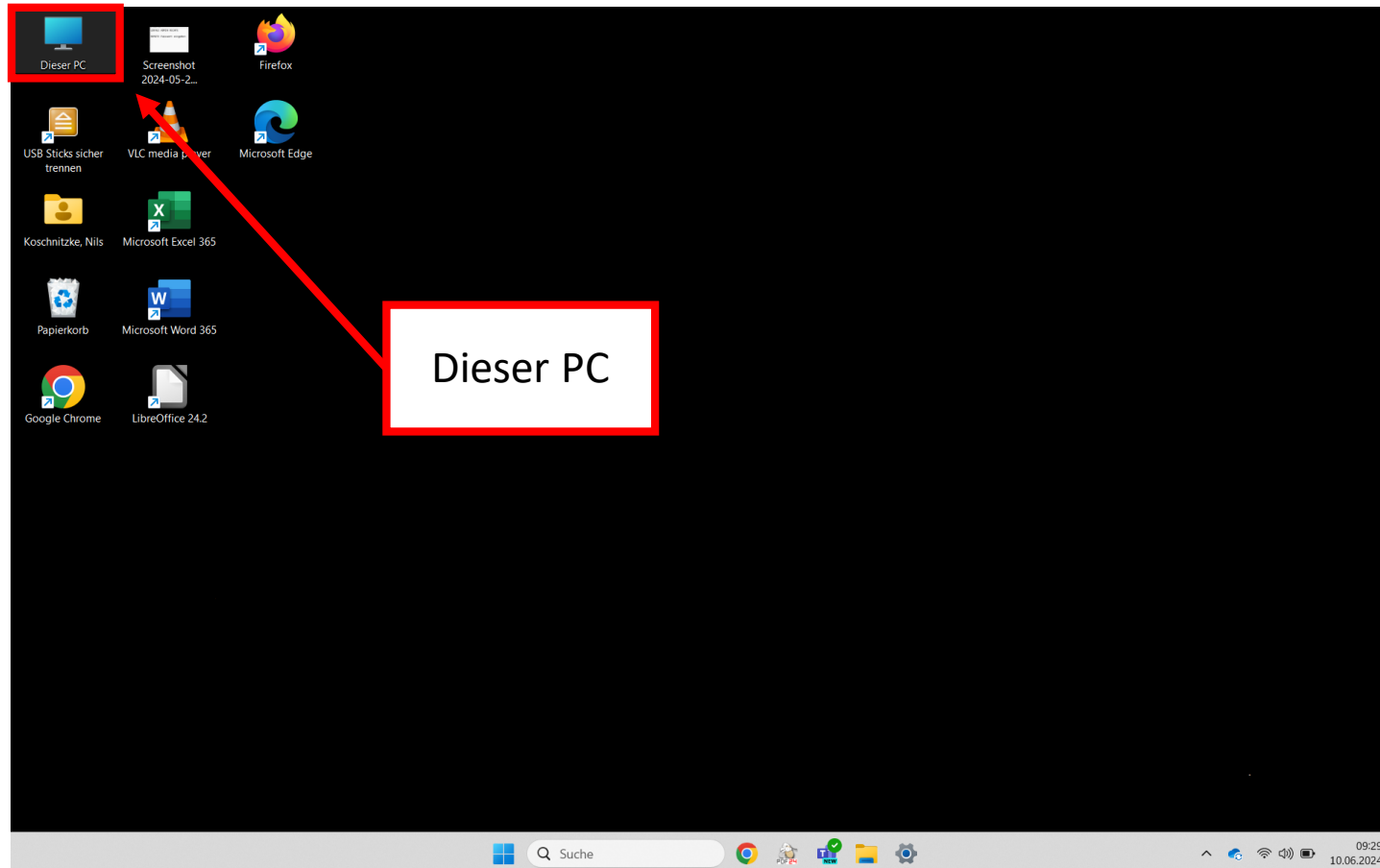
Jeder Office-Account hier im **café digital** hat 15 GB **OneDrive** Cloud-Speicher.



Wie gelange ich zu den Laufwerken?

▶ Laufwerke

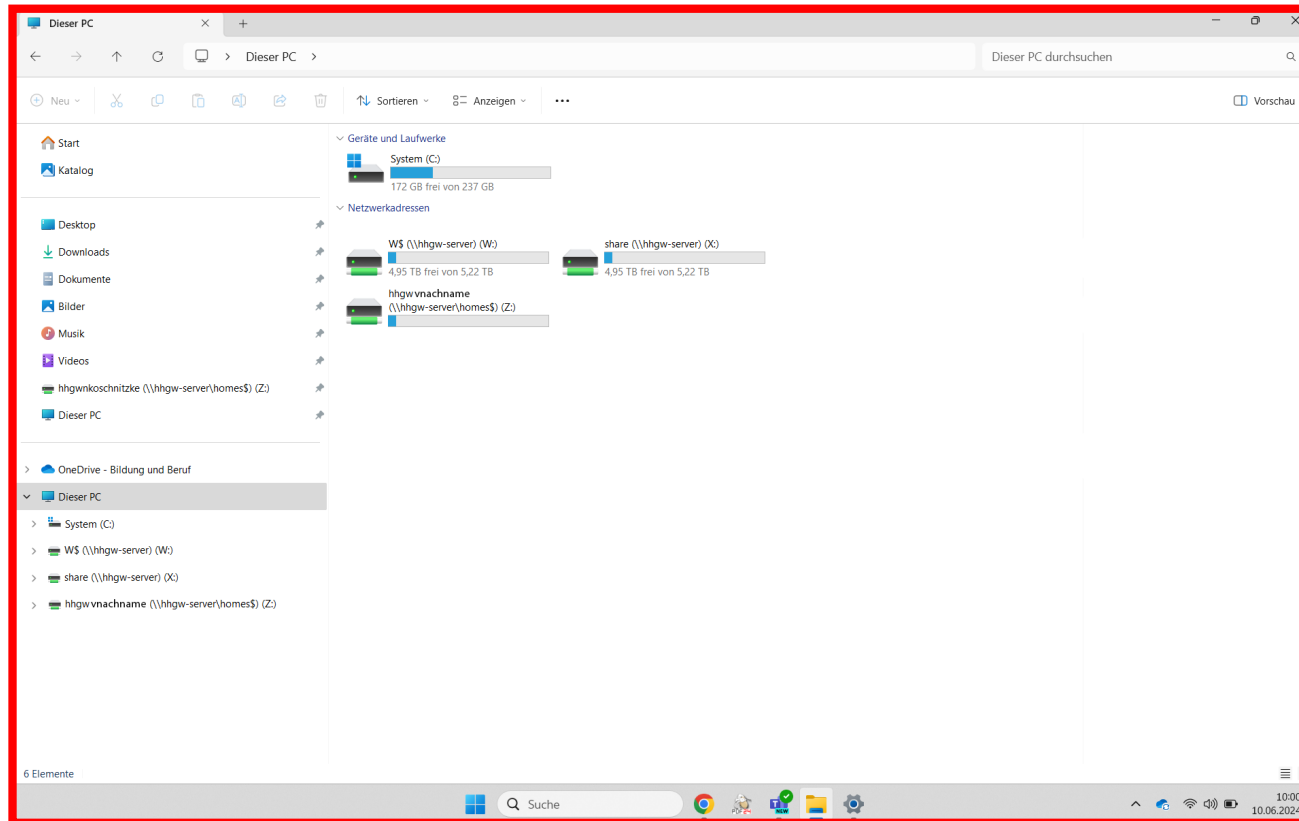
Klicken sie auf ihrem Desktop auf **Dieser PC**.



Explorer

▶ Laufwerke

Sie befinden sich nun auf der obersten Ebene (Dieser PC) im **Explorer-Fenster**.



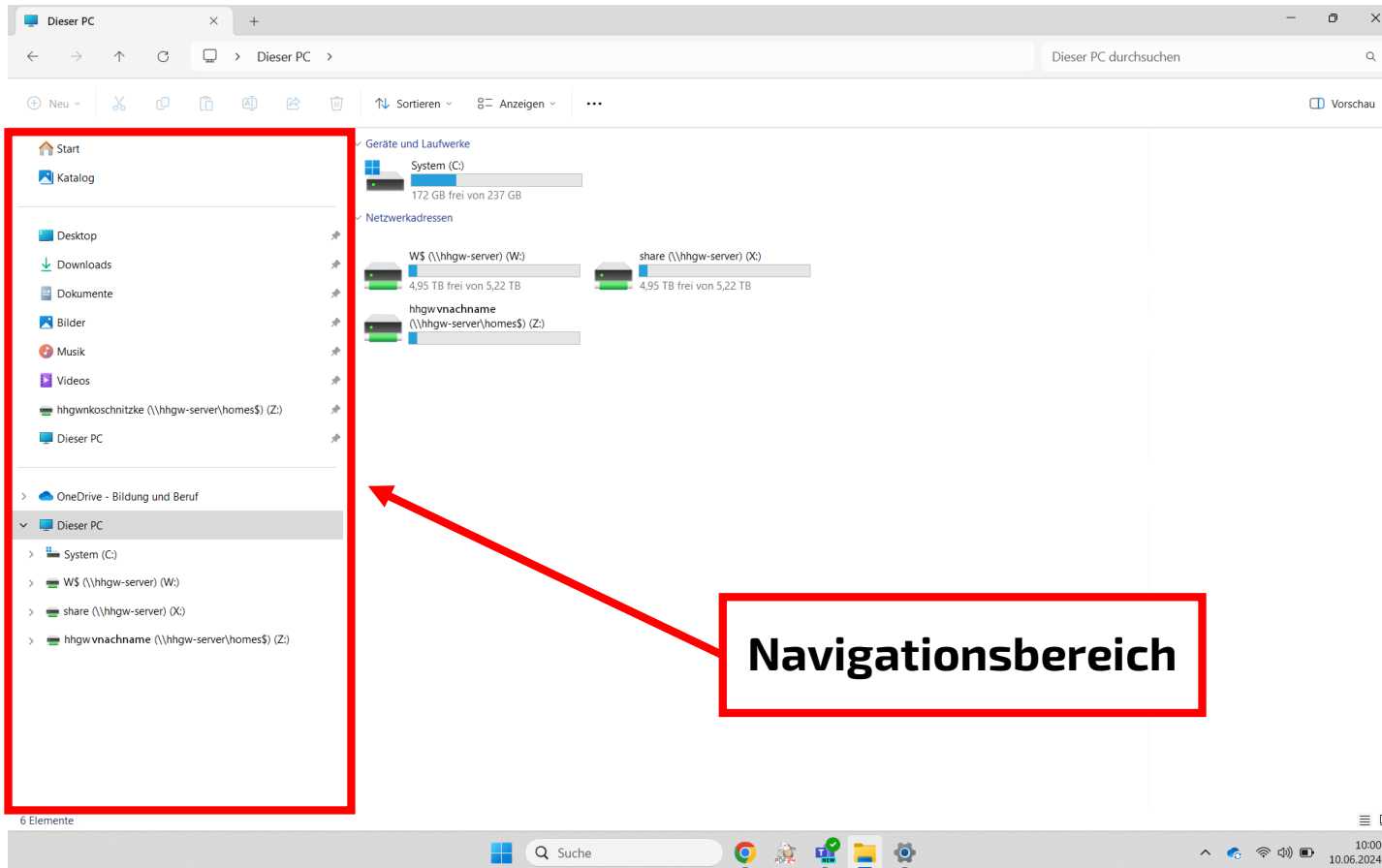
Der **Explorer** ist ein Programm, mit dem man Dateien und Ordner auf dem Computer finden und organisieren kann.



Explorer

Auf der linken Seite befindet sich der **Navigationsbereich**.

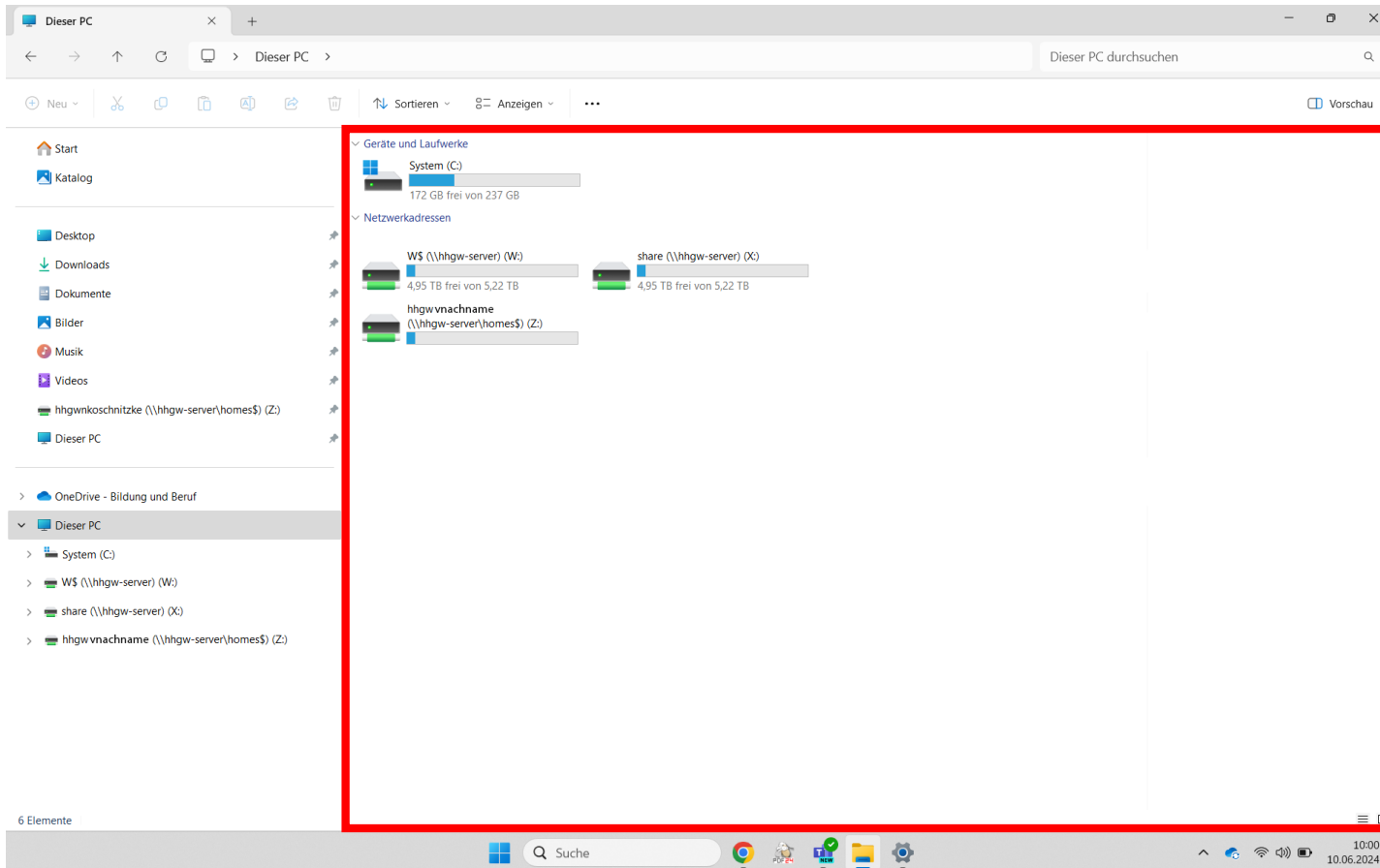
▶ Laufwerke



Explorer

▶ Laufwerke

Der rechte Teil des Explorer-Fensters wird als **Inhaltsbereich** bezeichnet. Hier werden die Dateien und Ordner angezeigt, die sich in dem ausgewählten Verzeichnis befinden.

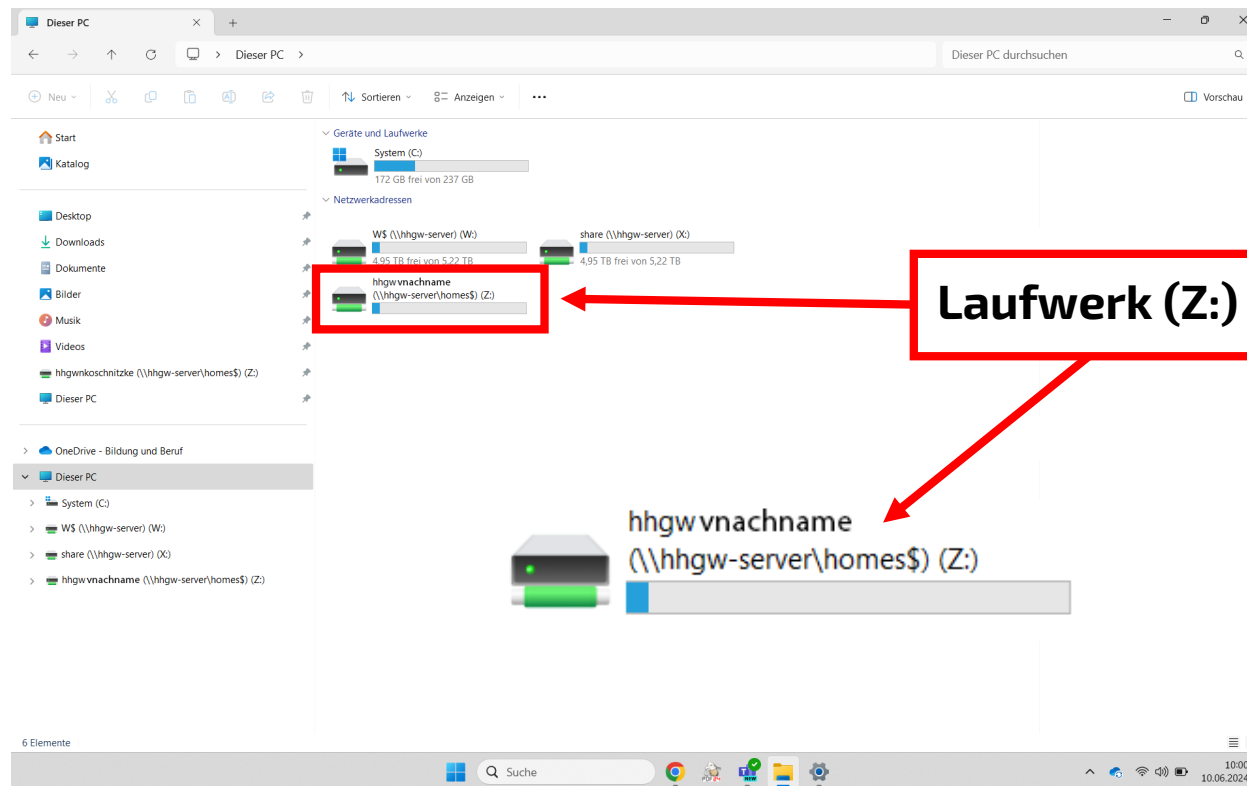


Inhaltsbereich

Laufwerk (Z:)

Das **Laufwerk (Z:)** ist das persönliche Laufwerk, auf dem man seine Dateien speichern kann. Der Name des Laufwerks ist identisch mit Ihrem Benutzernamen. In diesem Beispiel ist es „**hhgwvnachname**“.

▶ Laufwerke



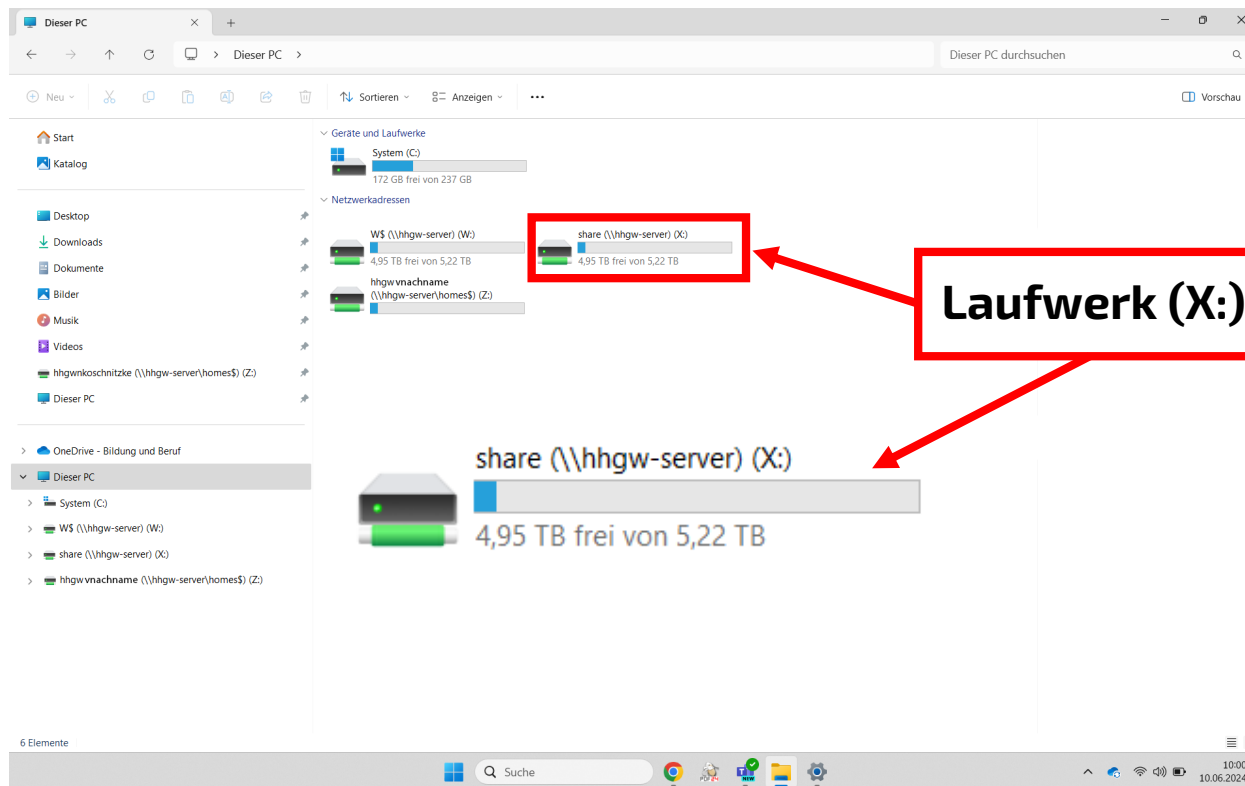
Nur Sie selbst
haben zugriff auf
ihr persönliches
Laufwerk (Z:).



Laufwerk (X:)

▶ Laufwerke

Das **Laufwerk (X:)** ist das Laufwerk, auf dem die Dozenten Dateien und Übungsaufgaben hochladen, die Sie auf Ihrem Laufwerk (Z:) speichern und anschließend bearbeiten können.



Das **Laufwerk (X:)** ist nur für Datenaustausch gedacht. Alle Daten auf diesem Laufwerk werden am Ende des Tages gelöscht.

