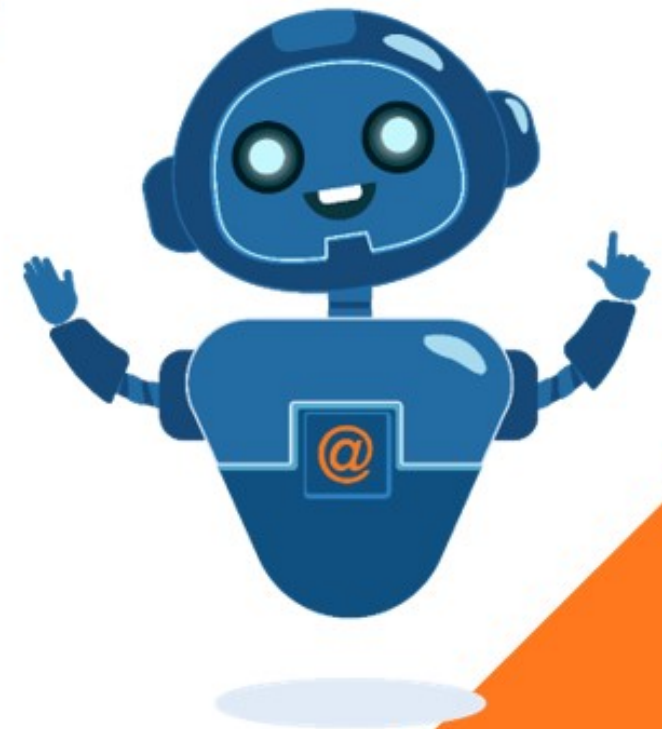


Lesezeichen

im Browser oder Lesezeichen-Manager speichern



► Lesezeichen im Browser speichern

Was ist ein Lesezeichen?

Wenn man sich die Adresse einer Webseite (zum Beispiel www.cafedigital.hamburg) merken möchte, kann man in jedem Browser ein Lesezeichen dafür anlegen.

In den meisten Browsern kann man ein Lesezeichen speichern, indem man ein kleines Symbol neben der Webadresse anklickt.

www.cafedigital.hamburg



Symbole, die für Lesezeichen benutzt werden, sehen oft so (oder so ähnlich) aus:



Mobile Browser (das sind Browser, die man auf Handys oder Tablets verwendet) bieten ebenfalls die Option an, Lesezeichen zu speichern.

Lesezeichen werden **lokal** im Browser gespeichert (also z.B. *nur* im Google-Browser auf dem Handy oder *nur* im Firefox-Browser auf dem Computer).

Man kann Lesezeichen aber auch so speichern, dass man sie auf mehreren Geräten nutzen kann.

Wie das geht, verrate ich auf den nächsten Seiten!

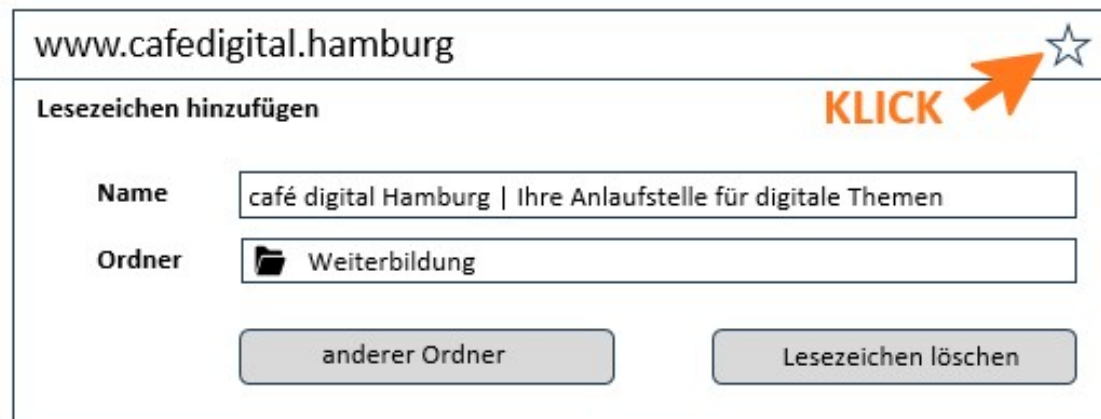


► Lesezeichen im Browser speichern

Lesezeichen speichern am Computer

Um die Adresse der Café Digital Webseite (www.cafedigital.hamburg) zu speichern, muss man die Webseite öffnen/aufrufen.


Wenn die Seite geöffnet ist, einfach das Symbol (in diesem Fall das ☆-Symbol) neben der Webadresse anklicken. Dann klappt ein kleines Feld auf, in dem man zusätzlich entscheiden kann, ob man die Adresse in einem bestimmten Lesezeichen-Ordner speichern möchte.



www.cafedigital.hamburg

Lesezeichen hinzufügen **KLICK** ☆

Name café digital Hamburg | Ihre Anlaufstelle für digitale Themen

Ordner  Weiterbildung

anderer Ordner Lesezeichen löschen

Nach dem Speichern, verwandelt sich das ☆-Symbol in ein ★-Symbol, um anzuzeigen, dass die Webadresse gespeichert wurde!



▶ Lesezeichen synchronisieren

Lesezeichen synchronisieren

Wenn Sie Lesezeichen auch auf einem anderen Gerät benutzen möchten, gibt es die Möglichkeit **im Browser ein Benutzerkonto anzulegen**. Über ein solches Benutzerkonto lassen sich dann Lesezeichen **synchronisieren**.

Um ein Benutzerkonto anzulegen, öffnet man die **Browser-Einstellungen** und meldet sich zum Beispiel im Chrome-Browser an seinem Google-Konto an oder legt in einem anderen Browser ein Benutzerkonto für den gewählten Browser an.

Und so geht es :

Chrome: 👤 klicken und bei Google anmelden.

Firefox: ☰ klicken, **Einstellungen** klicken, im Menü am linken Rand **Synchronisation** klicken, dann unter **Zum Synchronisieren anmelden** klicken und Benutzerkonto anlegen.

Edge: ⋮ anklicken, ⚙️ **Einstellungen** anklicken, im Menü am linken Rand **Profile** wählen und unter **Profil 1** den Button **Zum Synchronisieren anmelden** klicken und Benutzerkonto anlegen.

Synchronisieren bedeutet, dass Daten (wie z.B. Lesezeichen oder auch Passwörter), die Sie an Ihrem Handy gespeichert haben, auch auf einem anderen Gerät (zum Beispiel einem Computer) zur Verfügung stehen.



▶ Lesezeichen synchronisieren

Lesezeichen auf einem anderen Gerät nutzen

Beispiel Firefox-Benutzerkonto:

Sie haben bereits ein **Firefox-Benutzerkonto** angelegt und sind dort angemeldet. Sie haben auch bereits Lesezeichen im Firefox-Browser Ihres Handys gespeichert und möchten sie nun auf einem Computer benutzen.

Wichtig: Auf dem Computer muss auch der Firefox-Browser installiert sein!

Öffnen Sie den Firefox-Browser auf dem Computer und melden sich wie auf der vorherigen Seite beschrieben an ihrem Firefox-Benutzerkonto an, dann stehen Ihnen Ihre Lesezeichen alle zur Verfügung.

Sie können sich also auf jedem Gerät, auf dem der Firefox-Browser installiert ist (das kann z.B. auch ein Tablet sein!) an ihrem Benutzerkonto anmelden und alle Lesezeichen stehen Ihnen zur Verfügung.

Das links beschriebene Beispiel funktioniert natürlich auch mit anderen Browsern, also auch Google Chrome, dem Microsoft Edge Browser und so weiter.

Sofern ein Browser, für den Sie ein Benutzerkonto angelegt haben auf einem anderen Gerät installiert ist, können Sie sich dort anmelden und alle Ihre Browserdaten stehen Ihnen zur Verfügung.



► Lesezeichen im Lesezeichen-Manager speichern

Lesezeichen-Manager

Um Lesezeichen unabhängig von Browsern oder Geräten zu speichern, kann man auch bei einem **Lesezeichen-Manager** ein Benutzerkonto anmelden.

Ein Lesezeichen-Manager ist entweder eine Webseite oder eine App, wo man Lesezeichen speichern kann.

Es gibt verschiedene Anbieter, viele davon bieten kostenlose Benutzerkonten an, die oft nur eine limitierte Anzahl von Lesezeichen zulassen oder andere Einschränkungen haben

Ein Lesezeichen-Manager, der eine unlimitierte Anzahl von Lesezeichen und sehr gute Zusatzfunktionen kostenlos anbietet, ist **Raindrop**, ein anderer Lesezeichen-Manager (der sogar hier in Hamburg programmiert wird) heißt **Booky**.

Lesezeichen-Manager kann man auf allen Geräten benutzen – falls es keine eigene App gibt

Mit einem Lesezeichen-Manager ist man also nicht an einen bestimmten Browser gebunden, sondern kann seine Lesezeichen immer und überall nutzen.



www.raindrop.io



www.booky.io

