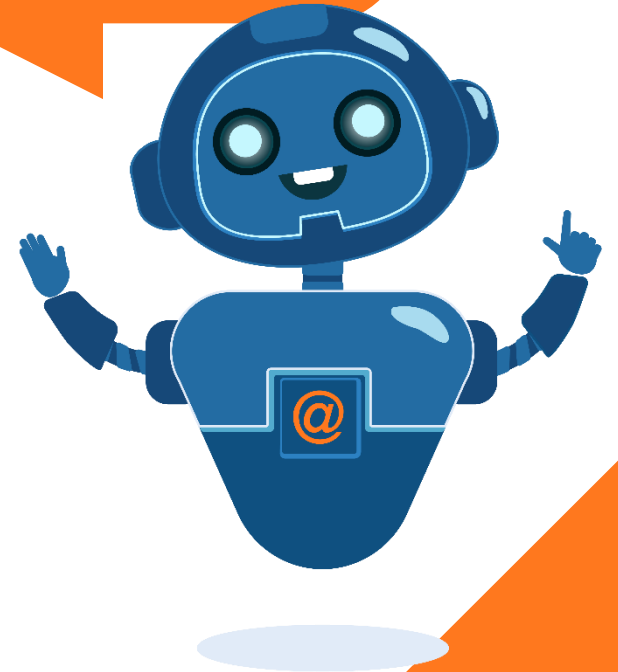
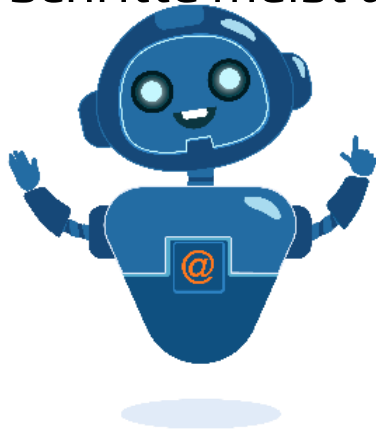


# Drucken im café digital



Um das **Drucken** aus Microsoft Word oder einem Webbrowser zu erleichtern, wird in dieser Anleitung **Schritt für Schritt** erklärt, wie Sie Dokumente oder Webseiten auf Papier ausdrucken können.

Der **Druckprozess** kann je nach verwendeter Software leicht variieren, jedoch sind die grundlegenden Schritte meist ähnlich.



## ▶ Drucken aus MS Word

**1. Dokument öffnen:** Starten Sie Microsoft Word und öffnen Sie das **Dokument**, das Sie drucken möchten.

**2. Druckdialog öffnen:** Klicken Sie oben links auf den Reiter „**Datei**“ und wählen Sie „**Drucken**“ aus dem Menü. Alternativ können Sie **auch die Tastenkombination `Strg + P`** verwenden.

**3. Drucker auswählen:** Im **Druckdialog** sehen Sie eine **Liste** der verfügbaren Drucker. Wählen Sie den gewünschten **Drucker** aus.

MS Excel.docx • Zuletzt geändert: 4. Oktober

Drucken

Exemplare: 1

Drucker

hhgw-flur-hp an hhgw-server  
Bereit

**hhgw-flur-hp an hhgw-server  
Bereit**

HHGW-Flur-HP (HP Color LaserJet Flow MFP E877)  
Bereit: 1 Dokument wartet.

Microsoft Print to PDF  
Bereit

OneNote (Desktop)  
Bereit

PDF24  
Bereit

Drucker hinzufügen...

Ausgabe in Datei umleiten

Normale Seitenränder  
Oben: 2,5 cm unten: 2 cm Li...

1 Seite pro Blatt

[Seite einrichten](#)

**Dieser Drucker sollte ausgewählt werden**



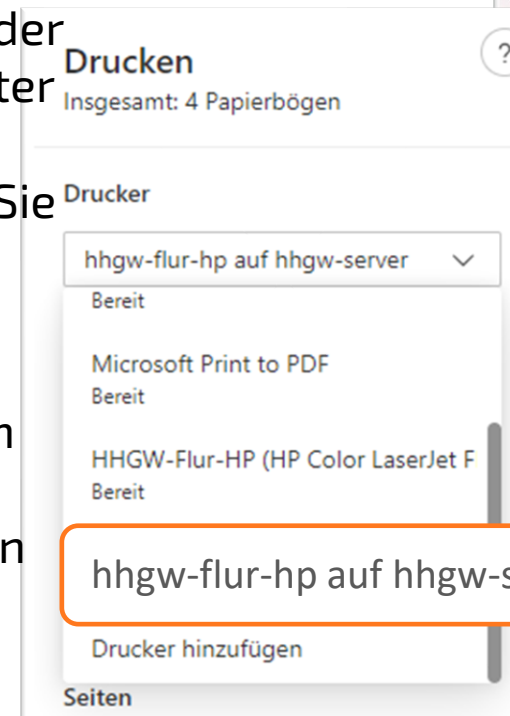
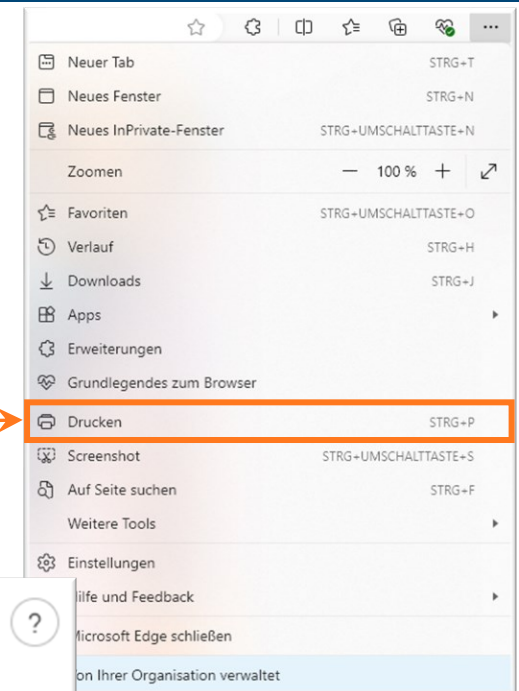
# ▶ Drucken aus einem Webbrowser



**1. Webseite öffnen:** Starten Sie Ihren **Webbrowser** (z.B. Google Chrome, Firefox, Edge) und navigieren Sie zu der **Webseite**, die Sie drucken möchten. **Druckdialog öffnen**

**2. Druckdialog öffnen:** Klicken Sie auf das **Menü-Symbol** (oft drei Punkte oder Striche) oben rechts im Browserfenster und wählen Sie „**Drucken**“ aus dem Dropdown-Menü. Alternativ können Sie **auch hier** die **Tastenkombination** **Strg + P** verwenden.

**3. Drucker auswählen:** Wählen Sie im **Druckdialogfeld** den gewünschten **Drucker** aus der Liste der verfügbaren Geräte.



**Dieser Drucker sollte ausgewählt werden**

## ▶ Drucken aus einem Webbrowser

**4. Druckeinstellungen anpassen:** Legen Sie fest, ob Sie die gesamte **Seite**, nur bestimmte **Seitenbereiche** oder einen bestimmten **Druckstil** drucken möchten.

**5. Druckvorschau überprüfen:** Überprüfen Sie die **Druckvorschau**, um sicherzustellen, dass die Seite wie gewünscht dargestellt wird.

**6. Drucken:** Klicken Sie auf „**Drucken**“, um den **Druckvorgang** zu starten.

Druckeinstellungen anpassen

Druckvorschau



### Drucken

Insgesamt: 4 Papierbögen

#### Drucker

hgw-flur-hp auf hgw-server ▼

#### Kopien

1

#### Layout

Hochformat

Querformat

#### Seiten

Alles

Nur ungerade Seiten

Nur gerade Seiten

z. B. 1-5, 8, 11-13

#### Farbe

Farbe ▼

#### Beidseitiger Druck

Beidseitiger Druck ▼

[Weitere Einstellungen](#) ▼

Drucken mithilfe des Systemdialogfelds... (Ctrl+Sh

Drucken

Abbrechen