

Hamburg Service

Behörden-Dienstleistungen online
mit Servicekonto oder BundID



▶ Hamburg Service

Was ist der Hamburg Service?

Die Stadt Hamburg bietet immer mehr Behörden-Dienstleistungen auch digital an. Das soll Ihnen als Kunde im besten Fall den Gang zum Amt komplett ersparen.

Stattdessen soll es Ihnen möglich sein, behördliche Dinge direkt online zu erledigen, z.B. An- und Ummeldungen, das Ausfüllen von Anträgen und vieles mehr.

Für einige Dienstleistungen reicht die Einrichtung eines **Hamburg Service Benutzerkontos**, für andere Dienstleistungen ist die Anmeldung mit einem Ausweisdokument über die BundID notwendig.

Hinweis zur BundID

Zur BundID gibt es ein eigenes Learning Nugget, darin ist detailliert beschrieben, wie man ein BundID-Benutzerkonto registriert und wie man sich mit einem Ausweisdokument authentifiziert.

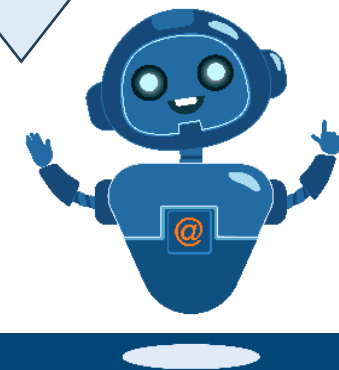
Diese Details werden darum in diesem Hamburg Service Learning Nugget **nicht** noch einmal wiederholt! Bitte nutzen Sie bei Fragen das BundID Learning Nugget oder wenden sich an eine*n Kolleg*in hier im Café.

Hamburg Service

Die Startseite des Hamburg Service-Portals finden Sie hier:



<https://t1p.de/HHService>



▶ Hamburg Service

Was man über den Hamburg Service erledigen kann:

- An- oder Ummelden nach einem Umzug innerhalb Hamburgs
- Anträge stellen (ohne Unterschrift!) wie BafÖG o.ä.
- Führungszeugnis beantragens
- Termin bei einem Amt vereinbaren
- Wohngeld beantragen
- Kita-Gutschein beantragen
- einen Hund an-/abmelden

und viele Services mehr.

Das Hamburg Service Benutzerkonto

Wenn Sie häufiger Dienstleistungen über das Hamburg Service-Portal nutzen möchten, bietet es sich an, ein Benutzerkonto (auf der Webseite von Hamburg Service auch **Servicekonto** genannt) zu registrieren.

Wie Sie ein Servicekonto, bzw. Servicekonto Plus registrieren, zeigen wir auf den folgenden Seiten.

Hamburg Service A-Z

Eine **alphabetische Übersicht** aller Hamburg Service Angebote finden Sie auf der Seite



<https://t1p.de/HHServiceA-Z>



▶ Hamburg Service

Servicekonto registrieren

1. Webseite <https://t1p.de/ServiceKontoRegistrieren> öffnen
2. Registrieren **als Privatperson** auswählen
3. Die Vorauswahl Servicekonto mit **Weiter >** bestätigen
4. **Andrede** (Optional), **Vorname**, **Nachname**, und **E-Mailadresse** eingeben
5. Ein **Passwort** für das Servicekonto muss 2x eingegeben werden, damit soll sichergestellt werden, dass Sie sich nicht vertippt haben.
6. Zwei Datenschutzerklärungs-Details mit Klick in die bestätigen
7. **Servicekonto anlegen >** anklicken.
8. Sie erhalten eine E-Mail, in der Sie aufgefordert werden, Ihre E-Mailadresse zu bestätigen.
9. Das Servicekonto steht Ihnen nach einer erneuten Anmeldung zur Verfügung.

Servicekonto und Servicekonto Plus

Servicekonto: Für das Servicekonto, reicht es, sich mit einer E-Mailadresse und einem Passwort zu registrieren und im Anschluss die E-Mail zu bestätigen. Das Servicekonto berechtigt zur Nutzung der meisten Online-Dienste.

ServicekontoPlus: Die Registrierung mit der BundID ist die Voraussetzung. Für Online-Dienste, die ein hohes Vertrauensniveau der Authentifizierung benötigen, gibt es das Servicekonto Plus. Hier überprüfen wir zunächst Ihre Identität, um den Missbrauch sensibler Daten auszuschließen.



▶ Hamburg Service

Servicekonto Plus registrieren

WICHTIG: Die Registrierung des **Servicekonto Plus** erfolgt über die **BundID** – dafür werden die **Ausweis App** und ein **geeignetes Kartenlesegerät** benötigt. Bitte halten Sie außerdem die **PIN-Nummer Ihres Ausweisdokumentes** bereit.

1. Webseite <https://t1p.de/ServiceKontoRegistrieren> öffnen
2. Registrieren **als Privatperson** auswählen
3. Die Auswahl **Servicekonto Plus** mit **Weiter >** bestätigen
4. **Andrede** (Optional) und **E-Mailadresse** eingeben
5. Ein **Passwort** für das Servicekonto Plus muss 2x eingegeben werden, damit soll sichergestellt werden, dass Sie sich nicht vertippt haben.
6. Öffnen Sie die Ausweis App und klicken Sie auf der Webseite des Hamburg Service **> Identifizieren**
7. Folgen Sie den Anweisungen auf dem Bildschirm bzw. dem Kartenlesegerät, um sich per **BundID** zu authentifizieren.

BundID

Die Nutzung der Bund ID wird im **Learning Nugget BundID** detailliert beschrieben!

Das Learning Nugget liegt in ausgedruckter Form im Café aus, es ist ebenfalls im PDF-Format auf unserer Learning Nugget Webseite zu finden.

