

# Hamburger Sozialberatung



## ► Hamburger Sozialberatung

### Was ist die Hamburger Sozialberatung?

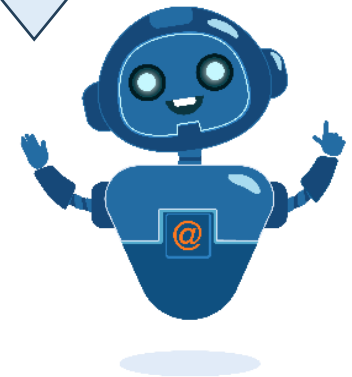
Die Hamburger Sozialberatung ist ein **UNABHÄNGIGER Beratungsservice**, der allen Kunden der Hamburger Jobcenter kostenlos zur Verfügung steht.

Die Hamburger Sozialberatung hat Büroräume in fast allen Hamburger Jobcentern (ist aber komplett unabhängig vom Jobcenter), an denen an mindestens einem Tag pro Woche persönlich und vertrauliche (!) Beratung bei den folgenden Problemen und Fragen erfolgt:

- finanzielle Probleme
- Wohnraumprobleme
- Fragen zur Rente
- seelische Fragen
- Umgang mit Behörden
- Antragsstellung und Briefwechsel
- Fragen zur Kinderbetreuung
- Fragen zur Pflege Angehöriger
- Übersicht zu Unterstützungsangeboten in Hamburg



<https://t1p.de/HHSozBeratung>



## ▶ Hamburger Sozialberatung

### Jobcenter mit Büros der Sozialberatung

Die Hamburger Sozialberatung hat Büros in den folgenden Jobcentern:

- **Altona** - Behringstraße 122, 22763 Hamburg
- **Altstadt** - Kleine Reichenstraße 2, 20095 Hamburg
- **Barmbek** - Oberaltenallee 40, 22081 Hamburg
- **Bergedorf** - Ludwig-Rosenberg-Ring 41, 21031 Hamburg
- **Billstedt** - Billstedter Hauptstraße 44-48, 22111 Hamburg
- **Bramfeld** - Bramfelder Straße 121, 22305 Hamburg
- **Harburg** - Blohmstraße 14, 21079 Hamburg
- **Lokstedt** - Hugh-Greene-Weg 2, 22529 Hamburg
- **Mitte** - Norderstraße 103, 20097 Hamburg
- **Mümmelmansberg** - Feiningerstraße 14, 22115 Hamburg
- **Nord** - Krohnstieg 45, 22415 Hamburg
- **Osdorf** - Achtern Born 135, 22549 Hamburg
- **Rahlstedt** - Meiendorfer Straße 205d, 22145 Hamburg
- **St. Pauli** - Simon-von-Utrecht-Straße 4A, 20359 Hamburg
- **Süderelbe** - Neugrabener Markt 5, 21149 Hamburg
- **Wandsbek** - Friedrich-Ebert-Damm 160, 22047 Hamburg
- **Wilhelmsburg** - Mengestraße 19, 21107 Hamburg

### Info Schuldenberatung

Um zum Beispiel die Schuldenberatung der Sozialberatung zu nutzen, ist kein Gutschein oder ähnliches vom Jobcenter notwendig.

Die Sozialberatung bereitet mit Ihnen den Termin bei der Schuldenberatung (für die dann eine Kostenübernahme durch das Jobcenter notwendig ist) vor.



## ► Hamburger Sozialberatung

### Termin bei der Sozialberatung machen

Es gibt mehrere Wege, um mit der Sozialberatung Kontakt aufzunehmen und einen Termin zu vereinbaren.

Suchen Sie auf der Webseite <https://t1p.de/HHSozBeratung> Ihren Jobcenter-Standort und wählen Sie diesen per Klick aus.

Unterhalb der Standortauswahl wird dann der/die zuständige Berater\*in, sowie die Kontaktoptionen (Telefonnummer, E-Mail u.ä.) angezeigt.

Sie können den/die Berater\*in dann entweder anrufen, eine E-Mail schicken oder über die Webseite eine Nachricht senden.

Sie können auch an einem Tag, an dem an Ihrem Jobcenter-Standort das Büro der Sozialberatung geöffnet ist, persönlich vorbeigehen. Eine Beratung ist dann vielleicht nicht direkt möglich, dann vereinbaren Sie direkt vor Ort einen Termin für ein späteres Datum.

### Erreichbarkeit

Die Mitarbeiter\*innen der Sozialberatung sind telefonisch oder per E-Mail von Montag bis Freitag erreichbar.

Persönlich vor Ort im Jobcenter sind sie aber immer nur an einem bestimmten Tag in der Woche!

